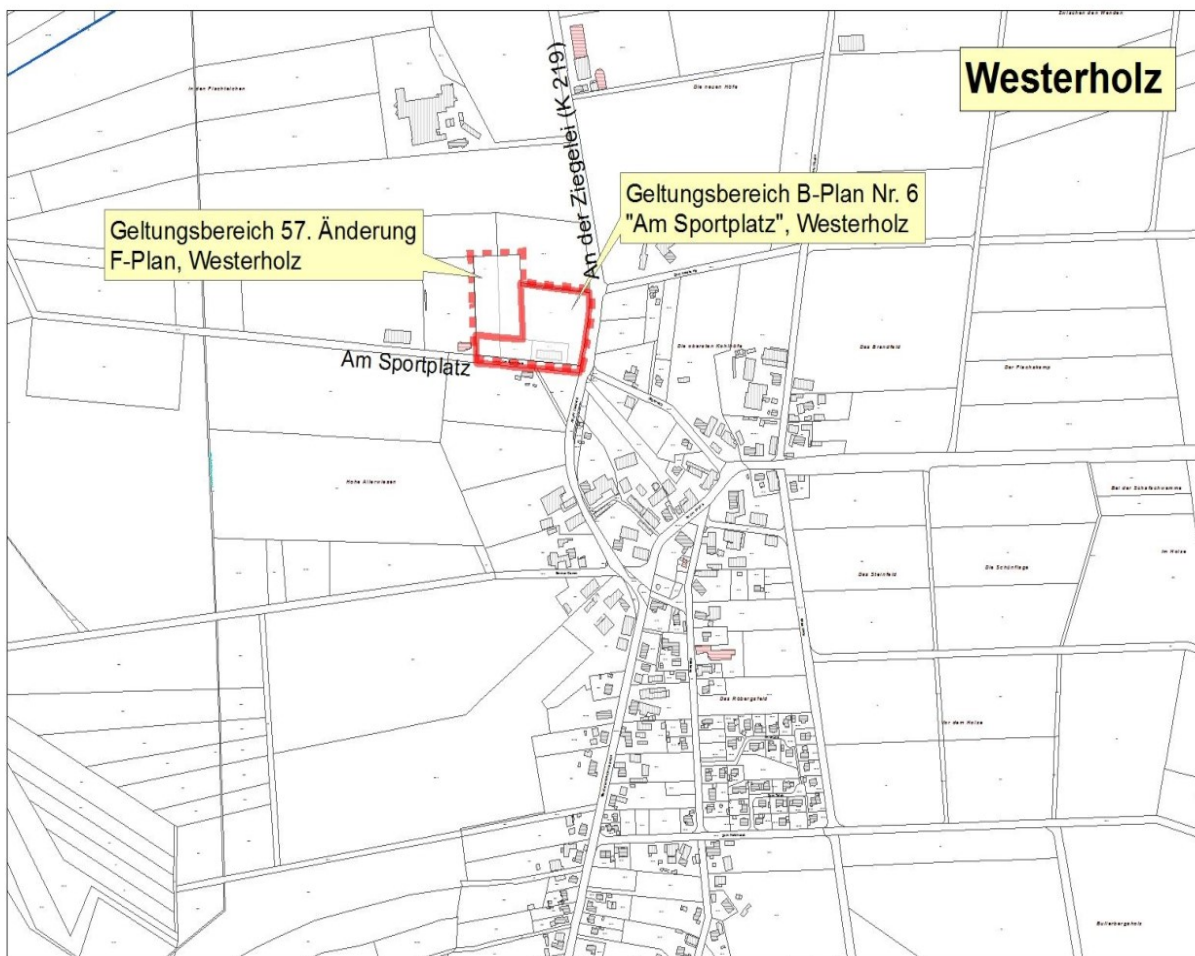




vom 01.03.2018

Der Verwaltungsausschuss der Gemeinde Scheeßel hat beschlossen, durch Aufstellung eines Bebauungsplanes (**Bebauungsplan Nr. 6 „Am Sportplatz“, Westerholz**) und **Änderung des Flächennutzungsplans (57. Änderung)**, nördlich der Straße „Am Sportplatz“ in der Ortschaft Westerholz ein Sondergebiet für ein landwirtschaftliches Lohnunternehmen und Flächen für den Gemeinbedarf (Sportanlagen, Feuerwehr) darzustellen bzw. zu entwickeln.

Der von den beiden Planungen betroffene Bereich ist aus dem nachstehenden Übersichtsplan ersichtlich, die genauen Abgrenzungen der Geltungsbereiche ergeben sich aus den Planzeichnungen.



Gem. § 3 Abs. 1 des Baugesetzbuches (BauGB) lädt die Gemeinde Scheeßel alle Interessierten zu einer **Bürgeranhörung** am

**Donnerstag, den 8. März 2018, 18.30 Uhr**

in den **Kleinen Sitzungssaal** der Gemeinde Scheeßel (**Rathaus**), Untervogtplatz 1, 27383 Scheeßel ein.

In dieser Bürgeranhörung werden die allgemeinen Ziele und Zwecke der Planungen öffentlich dargelegt und erläutert, um Gelegenheit zur Äußerung zu geben.

Scheeßel, den 01.03.2018

